

FOX SILENT price list 2021

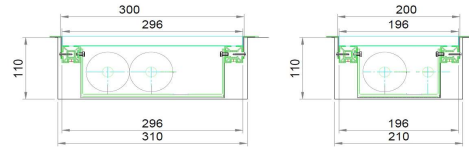
PRICE LIST - FOX SILENT N floor convectors with natural convection

Price includes:
 *Complete exchanger FOXIS series "18" including bleeding
 *Clox roll grille
 *Silver frame width 20mm
 *Packing



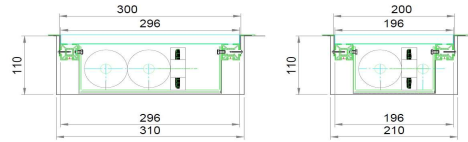
Price is valid for the construction fitting a canal of 110mm depth.
 For other canal depths there is 1% price increase per 10mm difference up and down.

DEPTH 110 mm (min.90mm - max.300mm)



		FSI-N-118-110-L-165 (heating output for H=110mm)																															
L = ...		700	800	900	1000	1100	1200	1300	1400	1500	1600	1700	1800	1900	2000	2100	2200	2300	2400	2500	2600	2700	2800	2900	3000	3250	3500	3750	4000	4250	4500	4750	5000
90/70/20°C		149	183	216	249	282	315	348	382	415	448	481	514	548	581	614	647	680	713	747	780	813	846	879	913	995	1078	1161	1244	1327	1410	1493	1576
75/65/20°C		115	140	166	191	217	242	267	293	318	344	369	395	420	446	471	497	522	548	573	599	624	650	675	701	764	828	892	955	1019	1083	1146	1210
70/55/20°C		91	111	131	151	171	191	211	231	252	272	292	312	332	352	372	392	413	433	453	473	493	513	533	553	604	654	704	755	805	855	906	956
		€ 150	€ 166	€ 179	€ 191	€ 208	€ 235	€ 255	€ 267	€ 280	€ 297	€ 322	€ 340	€ 353	€ 365	€ 383	€ 412	€ 428	€ 442	€ 455	€ 472	€ 497	€ 514	€ 529	€ 544	€ 587	€ 628	€ 675	€ 718	€ 761	€ 803	€ 845	€ 888
		FSI-N-218-110-L-300 (heating output for H=110mm)																															
L = ...		700	800	900	1000	1100	1200	1300	1400	1500	1600	1700	1800	1900	2000	2100	2200	2300	2400	2500	2600	2700	2800	2900	3000	3250	3500	3750	4000	4250	4500	4750	5000
90/70/20°C		271	331	391	451	511	571	631	692	752	812	872	932	992	1052	1113	1173	1233	1293	1353	1413	1473	1533	1594	1654	1804	1954	2105	2255	2405	2556	2706	2856
75/65/20°C		208	254	300	346	392	439	485	531	577	623	669	716	762	808	854	900	946	993	1039	1085	1131	1177	1223	1270	1385	1500	1616	1731	1847	1962	2077	2193
70/55/20°C		164	201	237	274	310	346	383	419	456	492	529	565	602	638	675	711	748	784	821	857	894	930	967	1003	1094	1185	1277	1368	1459	1550	1641	1732
		€ 187	€ 209	€ 226	€ 243	€ 266	€ 302	€ 328	€ 345	€ 362	€ 385	€ 420	€ 444	€ 461	€ 478	€ 502	€ 540	€ 562	€ 580	€ 598	€ 621	€ 655	€ 678	€ 698	€ 717	€ 775	€ 832	€ 894	€ 952	€ 1 010	€ 1 067	€ 1 124	€ 1 183
		FSI-N-318-110-L-360 (heating outputs for H=110mm)																															
L = ...		700	800	900	1000	1100	1200	1300	1400	1500	1600	1700	1800	1900	2000	2100	2200	2300	2400	2500	2600	2700	2800	2900	3000	3250	3500	3750	4000	4250	4500	4750	5000
90/70/20°C		335	410	484	558	633	707	782	856	931	1005	1080	1154	1229	1303	1377	1452	1526	1601	1675	1750	1824	1899	1973	2048	2234	2420	2606	2792	2978	3164	3351	3537
75/65/20°C		257	314	372	429	486	543	600	657	715	772	829	886	943	1000	1057	1115	1172	1229	1286	1343	1400	1458	1515	1572	1715	1858	2001	2144	2286	2429	2572	2715
70/55/20°C		203	248	294	339	384	429	474	519	564	610	655	700	745	790	835	881	926	971	1016	1061	1106	1152	1197	1242	1355	1468	1581	1693	1806	1919	2032	2145
		€ 220	€ 249	€ 270	€ 292	€ 320	€ 365	€ 397	€ 418	€ 439	€ 468	€ 511	€ 541	€ 562	€ 584	€ 614	€ 660	€ 688	€ 711	€ 733	€ 761	€ 804	€ 833	€ 857	€ 880	€ 953	€ 1 024	€ 1 101	€ 1 173	€ 1 246	€ 1 318	€ 1 389	€ 1 462
		FSI-N-418-110-L-400 (heating outputs for H=110mm)																															
L = ...		700	800	900	1000	1100	1200	1300	1400	1500	1600	1700	1800	1900	2000	2100	2200	2300	2400	2500	2600	2700	2800	2900	3000	3250	3500	3750	4000	4250	4500	4750	5000
90/70/20°C		417	510	603	695	788	881	973	1066	1159	1252	1344	1437	1530	1622	1715	1808	1901	1993	2086	2179	2271	2364	2457	2550	2781	3013	3245	3477	3708	3940	4172	4404
75/65/20°C		320	391	463	534	605	676	747	818	890	961	1032	1103	1174	1246	1317	1388	1459	1530	1601	1673	1744	1815	1886	1957	2135	2313	2491	2669	2847	3025	3203	3381
70/55/20°C		253	309	366	422	478	534	590	647	703	759	815	872	928	984	1040	1097	1153	1209	1265	1321	1378	1434	1490	1546	1687	1828	1968	2109	2249	2390	2530	2671
		€ 251	€ 285	€ 311	€ 336	€ 370	€ 423	€ 461	€ 486	€ 512	€ 546	€ 597	€ 632	€ 658	€ 684	€ 719	€ 774	€ 807	€ 834	€ 860	€ 894	€ 945	€ 980	€ 1 008	€ 1 035	€ 1 122	€ 1 206	€ 1 298	€ 1 383	€ 1 470	€ 1 555	€ 1 640	€ 1 727

PRICE LIST - FOX SILENT Q floor convectors with forced convection



FSI-Q-118-110-L-200		700	800	900	1000	1100	1200	1300	1400	1500	1600	1700	1800	1900	2000	2100	2200	2300	2400	2500	2600	2700	2800	2900	3000	3250	3500	3750	4000	4250	4500	4750	5000
L = ...	90/70/20°C	335	410	484	558	633	707	782	856	931	1005	1080	1154	1229	1303	1377	1452	1526	1601	1675	1750	1824	1899	1973	2048	2234	2420	2606	2792	2978	3164	3351	3537
	75/65/20°C	257	314	372	429	486	543	600	657	715	772	829	886	943	1000	1057	1115	1172	1229	1286	1343	1400	1458	1515	1572	1715	1858	2001	2144	2286	2429	2572	2715
	70/55/20°C	203	248	294	339	384	429	474	519	564	610	655	700	745	790	835	881	926	971	1016	1061	1106	1152	1197	1242	1355	1468	1581	1693	1806	1919	2032	2145
		€ 228	€ 254	€ 274	€ 293	€ 320	€ 361	€ 391	€ 411	€ 431	€ 458	€ 498	€ 525	€ 545	€ 565	€ 593	€ 636	€ 662	€ 683	€ 704	€ 730	€ 770	€ 797	€ 819	€ 841	€ 908	€ 974	€ 1 046	€ 1 113	€ 1 181	€ 1 247	€ 1 313	€ 1 381
FSI-Q-218-110-L-300		700	800	900	1000	1100	1200	1300	1400	1500	1600	1700	1800	1900	2000	2100	2200	2300	2400	2500	2600	2700	2800	2900	3000	3250	3500	3750	4000	4250	4500	4750	5000
L = ...	90/70/20°C	962	1191	1420	1649	1879	2108	2337	2566	2795	3024	3253	3482	3711	3940	4170	4399	4628	4857	5086	5315	5544	5773	6002	6231	6804	7377	7950	8522	9095	9668	10241	10813
	75/65/20°C	783	969	1156	1342	1529	1715	1902	2088	2275	2461	2647	2834	3020	3207	3393	3580	3766	3953	4139	4325	4512	4698	4885	5071	5537	6003	6469	6936	7402	7868	8334	8800
	70/55/20°C	652	807	962	1117	1272	1427	1583	1738	1893	2048	2203	2358	2514	2669	2824	2979	3134	3289	3445	3600	3755	3910	4065	4220	4608	4996	5384	5772	6160	6548	6936	7324
		€ 253	€ 284	€ 307	€ 331	€ 362	€ 411	€ 446	€ 470	€ 493	€ 525	€ 572	€ 605	€ 629	€ 652	€ 685	€ 736	€ 767	€ 791	€ 816	€ 847	€ 894	€ 926	€ 952	€ 978	€ 1 057	€ 1 136	€ 1 220	€ 1 299	€ 1 379	€ 1 458	€ 1 537	€ 1 617

PRICELIST - FOX SILENT NE electrical floor convectors with natural convection

Price Includes:
the same as for hot water convectors, including electrical exchanger

1 pipe model - depth 110 -300mm ,el.input (heating output)200W/LM		700	800	900	1000	1100	1200	1300	1400	1500	1600	1700	1800	1900	2000	2100	2200	2300	2400	2500	2600	2700	2800	2900	3000	3250	3500	3750	4000	4250	4500	4750	5000
L = ...		€ 202	€ 221	€ 233	€ 246	€ 271	€ 300	€ 322	€ 334	€ 346	€ 369	€ 395	€ 419	€ 431	€ 444	€ 457	€ 493	€ 514	€ 526	€ 537	€ 558	€ 589	€ 610	€ 621	€ 633	€ 685	€ 735	€ 775	€ 825	€ 876	€ 926	€ 976	€ 1 027
2-pipe model - depth 110 -300mm ,el.input (heating output) 400W/LM		700	800	900	1000	1100	1200	1300	1400	1500	1600	1700	1800	1900	2000	2100	2200	2300	2400	2500	2600	2700	2800	2900	3000	3250	3500	3750	4000	4250	4500	4750	5000
L = ...		€ 320	€ 349	€ 368	€ 386	€ 427	€ 470	€ 501	€ 517	€ 534	€ 570	€ 609	€ 646	€ 664	€ 682	€ 699	€ 753	€ 786	€ 801	€ 815	€ 847	€ 896	€ 929	€ 942	€ 955	€ 1 035	€ 1 113	€ 1 163	€ 1 239	€ 1 317	€ 1 394	€ 1 470	€ 1 547

PRICE LIST - FOX SILENT QE electrical floor convectors with forced convection

1 pipe model - depth 110 -300mm ,el.input (heating output)400W/LM		700	800	900	1000	1100	1200	1300	1400	1500	1600	1700	1800	1900	2000	2100	2200	2300	2400	2500	2600	2700	2800	2900	3000	3250	3500	3750	4000	4250	4500	4750	5000
L = ...		€ 272	€ 300	€ 319	€ 338	€ 372	€ 415	€ 445	€ 464	€ 482	€ 513	€ 553	€ 586	€ 605	€ 624	€ 646	€ 695	€ 725	€ 743	€ 761	€ 790	€ 834	€ 865	€ 882	€ 900	€ 974	€ 1 046	€ 1 108	€ 1 180	€ 1 253	€ 1 325	€ 1 396	€ 1 469
2-pipe model - depth 110 -300mm ,el.input (heating output) 800W/LM		700	800	900	1000	1100	1200	1300	1400	1500	1600	1700	1800	1900	2000	2100	2200	2300	2400	2500	2600	2700	2800	2900	3000	3250	3500	3750	4000	4250	4500	4750	5000
L = ...		€ 379	€ 416	€ 439	€ 463	€ 512	€ 567	€ 606	€ 628	€ 649	€ 694	€ 745	€ 789	€ 812	€ 836	€ 861	€ 926	€ 967	€ 987	€ 1 008	€ 1 048	€ 1 108	€ 1 148	€ 1 167	€ 1 186	€ 1 285	€ 1 382	€ 1 451	€ 1 547	€ 1 644	€ 1 740	€ 1 835	€ 1 931